











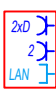


-  — Łącznik p/t IP20 10A/250V jednobiegunowy;
-  — Łącznik p/t IP20 10A/250V świecznikowy;
-  — Łącznik p/t IP20 10A/250V schodowy;
-  — Łącznik p/t IP20 10A/250V krzyżowy;
-  — Wypust sufitowy do oprawy ośw.
-  — Wypust ścienny do oprawy ośw.

-  — Gniazdo p/t 1x230V IP44 16A/250V, ogólnego przeznaczenia, (1x L+N+PE-ramka pojedyncza);
 P - gniazdo do zasilenia pralki; montaż na 1,2m
 o - gniazdo do zasilenia okapu; montaż na 1,8m
 L - gniazdo do zasilenia lodówki; montaż na 0,6m







-  — Wypust 400V zakończony puszką z listwą zaciskową 5x4mm2 do zasilenia kuchni elektrycznej
-  — Gniazdo p/t 2x230V IP20 16A/250V, ogólnego przeznaczenia, (2x L+N+PE-ramka pojedyncza);
-  — Gniazdo p/t 2x230V IP44 16A/250V
-  — Wypust nad umywalką

Zestaw gniazd:

-  - 2x gniazdo RJ45 (internet) p/t IP20
 - 1x gniazdo RTV (TV+R+SAT) p/t IP20
 - 3x gniazdo 230V (L+N+PE) p/t IP20
-  - 1x gniazdo DATA 230V (L+N+PE) p/t IP20
 - 2x gniazdo 230V (L+N+PE) p/t IP20
 - 2x gniazdo RJ45 (internet) p/t IP20

-  Punkt przyłączeniowy
-  Kamera kopułowa wewnętrzna
-  Kamera zewnętrzna
-  Przycisk oddymiania
-  Czujnik dymu
-  Przycisk przeciwpożarowego wyłącznika prądu
-  Przycisk ręcznego oddymiania
-  Czujnik ruchu
-  GPD






-  Złącze kontrolne na elewacji
-  Uziom otokowy FeZN 25x4
-  Drut odgromowy Ø 8mm
-  Masz do kominu Ø 8mm 50 cm ponad komin
-  Połączenie między różnicami wysokości dachu
-  Wypust do zwodów odprowadzających

-  Oprawa ewakuacyjna Safe LED I 1W z modułem awaryjnym 1h jednostronna. IP20
-  Oprawa ewakuacyjna Safe LED (+grzałka) IP65
-  Oprawa ewakuacyjna VIP Master Panel 2W z modułem awaryjnym 1h jednostronna. IP20
-  Oprawa ewakuacyjna VIP Master Panel 2W z modułem awaryjnym 1h dwustronna. IP20

-  1 Oprawa oświetlenia awaryjnego AWEX AXNC_E_1W - 180lm IP65
-  2 Oprawa oświetlenia awaryjnego AWEX AXNO_E_1W - 180lm IP65
-  3 Oprawa oświetlenia awaryjnego AWEX LVNC_E_1W - 180lm IP41
-  4 Oprawa oświetlenia awaryjnego AWEX LVNO_E_1W - 180lm IP41

Oświetlenie piwnica:

-  1 Oprawa LED 28.6 W, L1200 mm, 4000 lm, 4000 K, IP65
-  2 Oprawa LED 600x600, 28.5 W, 3600 lm, 4000K, IP44
-  3 Oprawa LED 42.9 W, L1500 mm, 6000 lm, 4000 K, IP65
-  4 Oprawa LED 21 W, D205 mm, 2100 lm, 4000 K, IP44

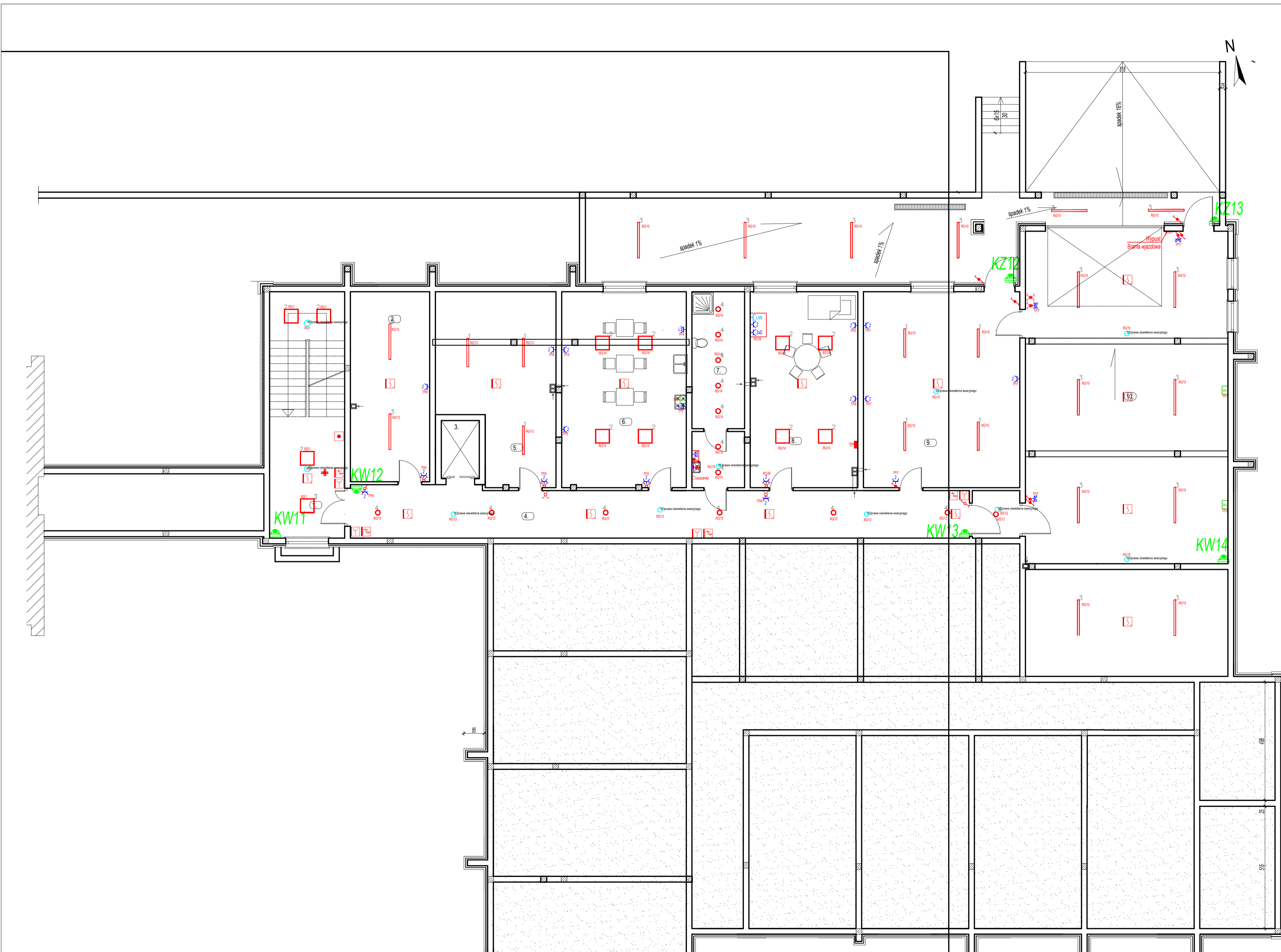
Oświetlenie parter:

-  1 Oprawa LED 28.6 W, L1200 mm, 4000 lm, 4000 K, IP65
-  2 Oprawa LED 600x600, 28.5 W, 3600 lm, 4000K, IP44
-  3 Oprawa LED 42.9 W, L1500 mm, 6000 lm, 4000 K, IP65
-  4 Oprawa LED 21 W, D205 mm, 2100 lm, 4000 K, IP44
-  5 Oprawa LED 600x600, 28.5 W, 3600 lm, 3000K, IP44

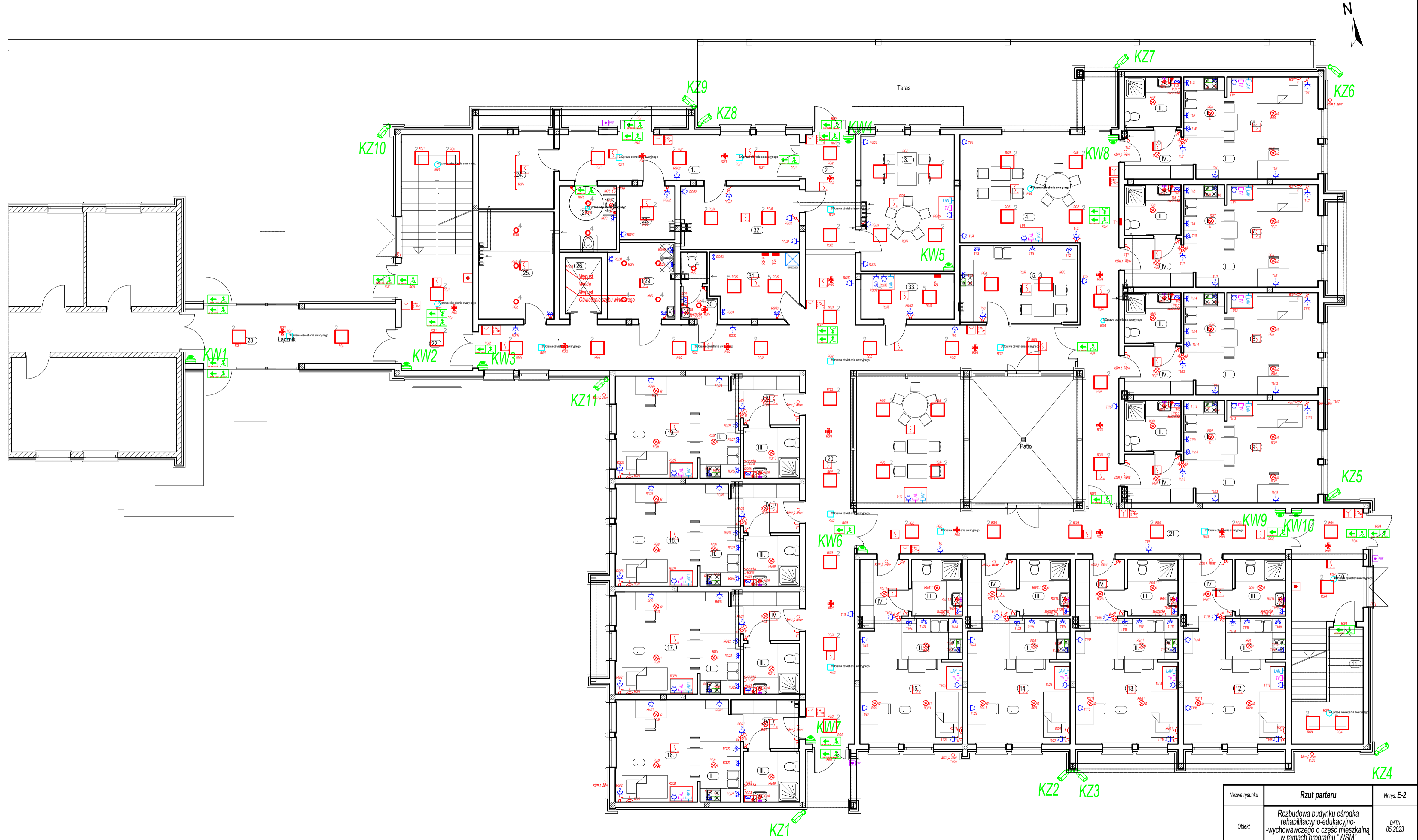
Oświetlenie poddasze:

-  1 Oprawa LED 1175x98, 24W, 4130lm, 840 OPAL, IP66
-  2 Oprawa LED 1175x98, 33W, 5655lm 840 OPAL, IP66

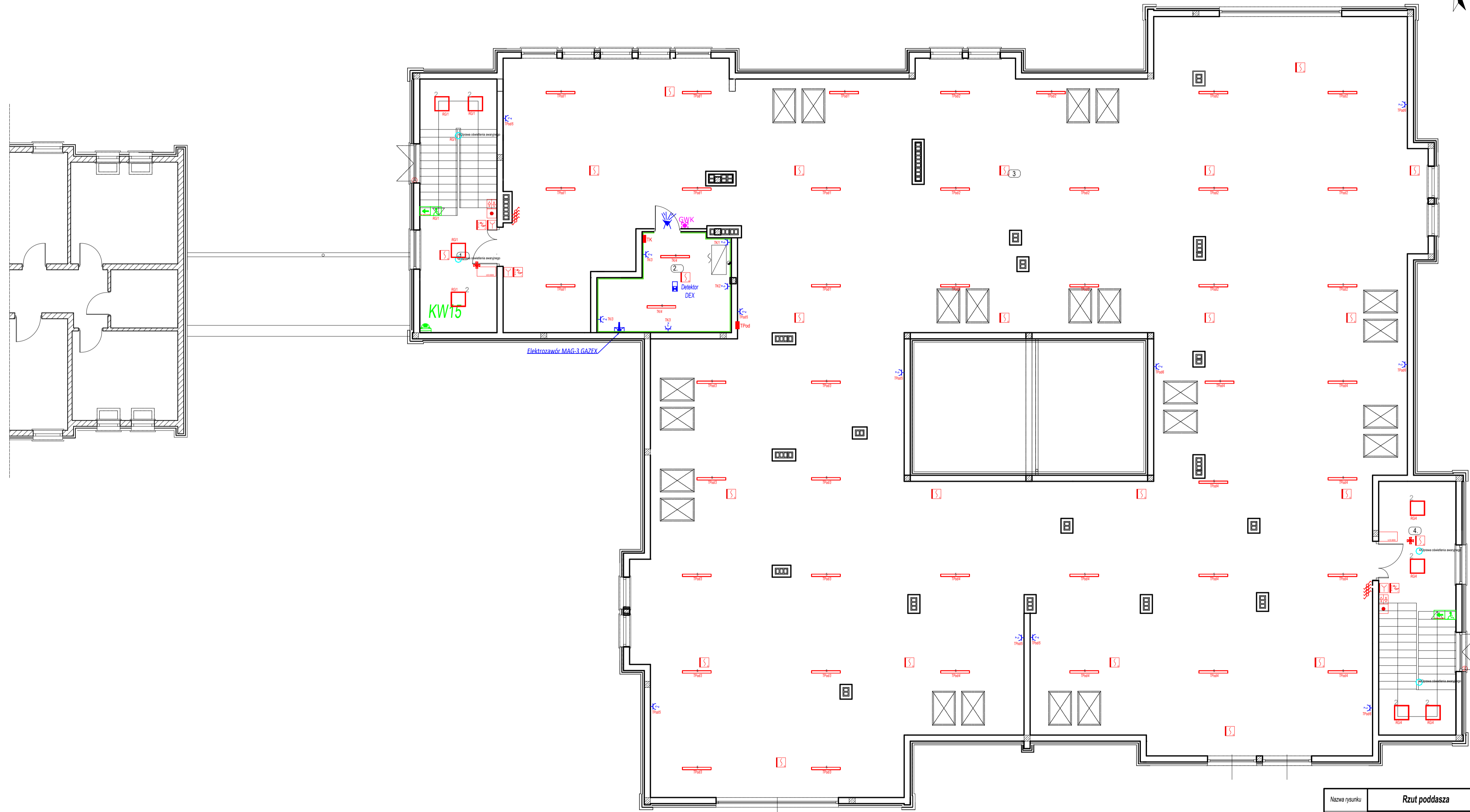
Nazwa rysunku	Legenda	Nr rys. E-0
Obiekt	Rozbudowa budynku ośrodka rehabilitacyjno-edukacyjno-wychowawczego o część mieszkalną w ramach programu "WSM"	DATA 05.2023
Adres budowy	KUROZWĘKŁ, działka nr 163/3	SKALA b.s.
Branża	Projektant	Numer uprawnień
Elektryczna	inż. Mieczysław Sznajder	SWK/0056/POOE/03
Sprawdził	mgr inż. Adam Bednarowski	138/Tbg/98
		Podpis



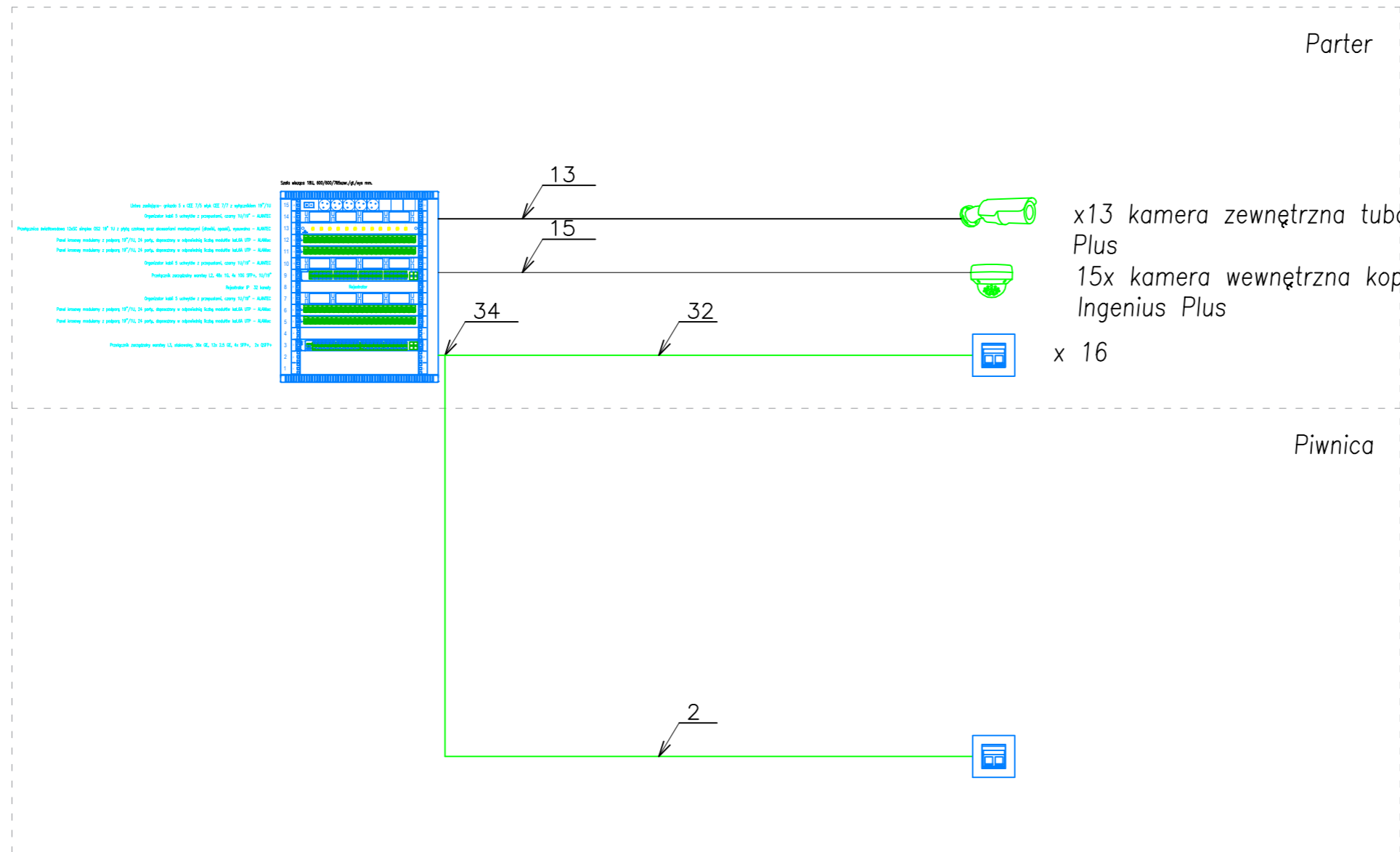
Nazwa rysunku	Rzut piwnic		Nr rys. E-1
Objekt	Rozbudowa budynku ośrodka rehabilitacyjno-edukacyjno-wychowawczego o część mieszkalną w ramach programu "WSM"		DATA 05.2023
Adres budowy	KUROZWEKI, działka nr 163/3		SKALA 1:100
Branża	Projektant	Numer uprawnień	Podpis
Elektryczna	inż. Mieczysław Sznajder	SWK/0056/POE/03	
Sprawił	mgr inż. Adam Bednarowski	138/Ttg/98	



Nazwa rysunku	Rzut parteru		Nr rys. E-2
Objekt	Rozbudowa budynku ośrodka rehabilitacyjno-edukacyjno-wychowawczego o część mieszkalną w ramach programu "WSP"		DATA 05.2023
Adres budowy	KUROZWEKI, działka nr 1633		SKALA 1:100
Branka	Projektant	Numer uprawnień	Podpis
Elektryczna	inż. Mieczysław Sznajder	SWK/0056/POE/03	
Sprawdził	mgr inż. Adam Bednarowski	138/Ttg/98	






Nazwa rysunku	Rzut poddasza	Nr rys. E-3
Obiekt	Rozbudowa budynku ośrodka rehabilitacyjno-edukacyjno-wychowawczego o część mieszkalną w ramach programu "WSM"	DATA 05.2023
Adres budowy	KUROZWEKI, działka nr 163/3	SKALA 1:100
Branża	Projektant Numer uprawnień	Podpis
Elektryczna	inż. Mieczysław Sznajder SWK0056/POE/03	
Sprawił	mgr inż. Adam Bednarowski 138/Ttg/98	



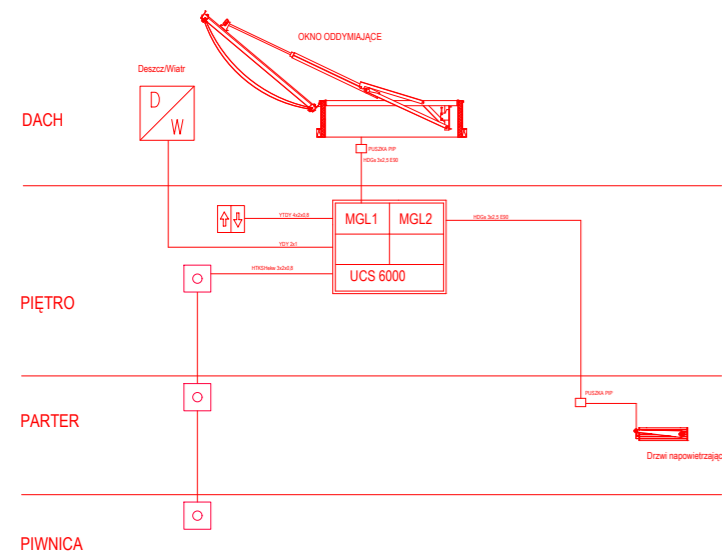
x13 kamera zewnętrzna tubowa 5MPX 2,8–12mm H.265 Smart Ingenius Plus
 15x kamera wewnętrzna kopułkowa 5MPX 2,8mm H.265 Smart Ingenius Plus
 x 16

LEGENDA:

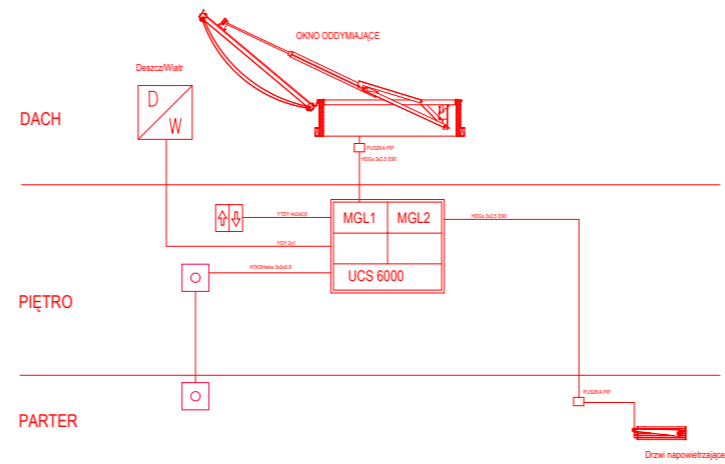
-  Kabel kat. 6A U/FTP, 700MHz, 4x2x23/1 AWG (B2ca s1a d1 a1), kolor fioletowy
-  Liczba kabli
-  2x moduł gniazda beznarzędziowy RJ45 kat.6A (ISO/IEC), STP PoE+ format keystone do kabli typu drut/linka AWG 22–26, zintegrowana chowana osłona przeciwkurzowa, uchwyt Mozaik 45 IP20 prosty

Nazwa rysunku	Schemat ideowy instalacji CCTV i LAN		Nr rys. E-11
Obiekt	Rozbudowa budynku ośrodka rehabilitacyjno-educacyjno-wychowawczego o część mieszkalną w ramach programu "WSM"		DATA 05.2023
Adres budowy	KUROZWEKI, działka nr 163/3		SKALA b.s.
Branża	Projektant	Numer uprawnień	Podpis
Elektryczna	inż. Mieczysław Sznajder	SWK/0056/POE/03	
Sprawdził	mgr inż. Adam Bednarowski	138/Tbg/98	

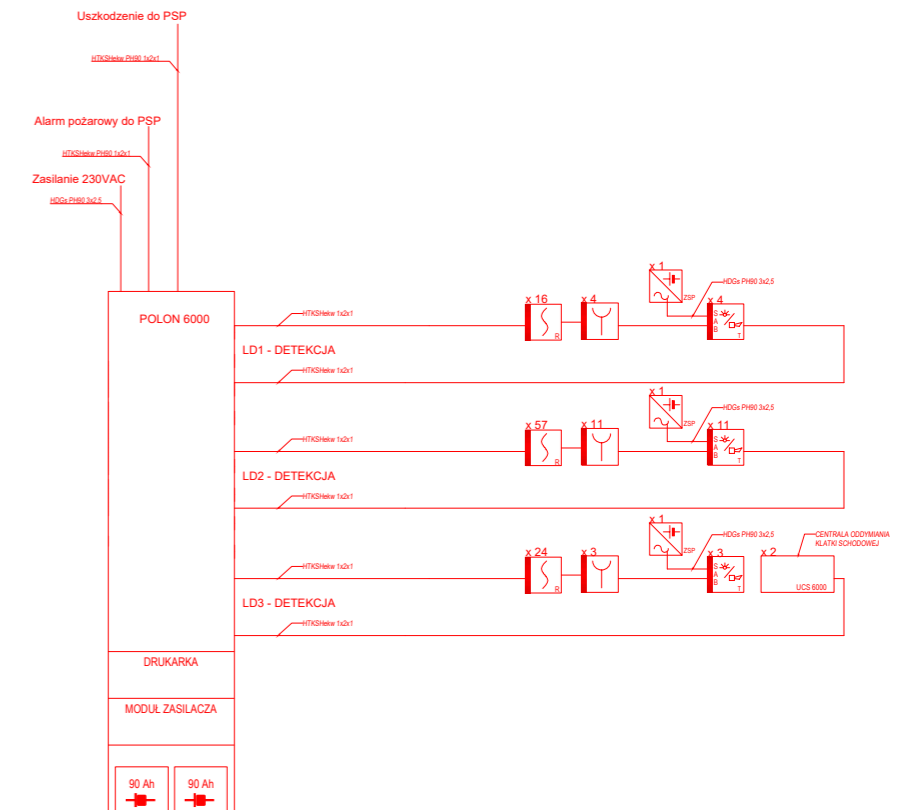
SCHEMAT ODDYMIANIA KLATKI SCHODOWEJ 1



SCHEMAT ODDYMIANIA KLATKI SCHODOWEJ 2



SCHEMAT SYSTEMU SYGNALIZACJI POŻARU



Nazwa rysunku	Schema ideowy instalacji oddymiania	Nr rys. E-12	
Obiekt	Rozbudowa budynku ośrodka rehabilitacyjno-edukacyjno-wychowawczego o część mieszkalną w ramach programu "WSM"	DATA 05.2023	
Adres budowy	KUROZWEKI, działka nr 163/3	SKALA b.s.	
Branża	Projektant	Numer uprawnień	Podpis
Elektryczna	inż. Mieczysław Sznajder	SWK/0056/POE/03	
Sprawdził	mgr inż. Adam Bednarowski	138/Tbg/98	